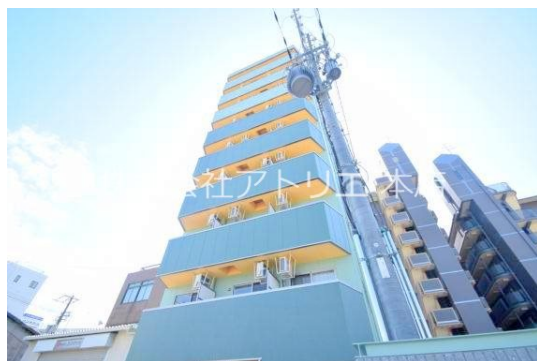


# FOR RENT

賃料	管理費等
51,000円	8,000円

2F以上,2面採光,モニタ付オートロック,通風良好,陽当たり良好,駅まで平坦,駅前,外壁タイル張り,平坦地,メールボックス,市街地に近い,整備された歩道

【外観】



【間取り図】



間取り	1K		
敷金	無	礼金	5.1万円
敷引/償却金	-	保証金	-
物件種別	マンション		
建物名・部屋番号	みおつくし高井田		
物件所在地	大阪府東大阪市高井田本通7丁目		
交通	おおさか東線 高井田中央駅 徒歩3分 JR東西線・学研都市線 放出駅 徒歩20分		
間取詳細	洋室(7.9畳) K(2畳)		
構造・規模	鉄骨 9階建 1階		
専有面積	25.83㎡	向き	
築年月	2019年9月下旬	契約期間	2年
損害保険		入居時期	相談
駐車場	無 駐輪場 バイク置き場		
設備	2口コンロ, CATV, IHクッキングヒーター, TVインターホン, エアコン, オール電化, キッチン未使用		
その他費用			
入居諸条件	ペット不可 事務所不可 楽器等の使用不可 法人可		
保証会社			
備考	【高井田駅】エリアでのお部屋探しは【アトリエ】にお任せください！		

図面と現況が異なる場合は現況が優先となります。

間取りの「S」はサービスルーム(納戸)です。

情報更新日2026年6月8日

No.h1162-102

お問合せ先



大阪府知事(4)第53492号  
全日本不動産協会

株式会社アトリエ 本店

大阪府東大阪市長田西1丁目4-37  
TEL:06-4792-8000  
E-mail: atorie@ia5.itkeeper.ne.jp



携帯サイトから物件詳細を閲覧できます！

取引態様	手数料負担の割合	貸主	借主
仲介先物	手数料配分の割合	元付	客付